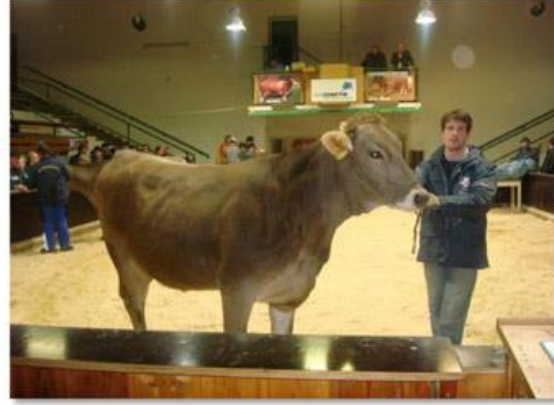


## BROWN-SWISS (İSVİÇRE ESMERİ, MONTOFON)

### VERİM YETENEĞİ VE KAZANCI YÜKSEK İRK

Rengi gümüş renginden koyu esmere kadar değişiklik gösterir. Ağız kenarı açık renktedir. Erkek ve dişileri boynuzludur. Büyük kulaklı, kulak içi açık renkte yoğun tüylüdür. Güçlü kas yapısına sahiptir. Sıcak ve soğuğa çok dayanıklıdır. Sırtta açık renk bir çizgi vardır. Burun ucu, boynuz ucu, kuyruk ucu siyah renklidir. İri cüsselidir. Hem süt verimi, hem et verimi yüksektir. Besi tutma özelliği en üstün bir ırktır.



### MONTOFON SÜT VERİMİ ( Kg-305 gün)

	SÜT		YAĞ		PROTEİN		YAĞ+
	kg	%	kg	%	kg	kg	
1. Laktasyon	6.208	4,09	254	3,40	211	465	
2. Laktasyon	6.831	4,12	282	3,47	237	518	
3. Laktasyon	7.263	4,13	300	3,43	249	549	
4. Laktasyon	7.297	4,09	299	3,38	246	545	
Tüm Laktasyonlar	6.874	4,11	282	3,41	235	517	

\*Avusturya Damızlık Sığır Yetiştiricileri Birliği (ZAR)

Sütünü Verimli Kılan Etkenler;

Yüksek süt verimi

İdeal Yağ ve Protein

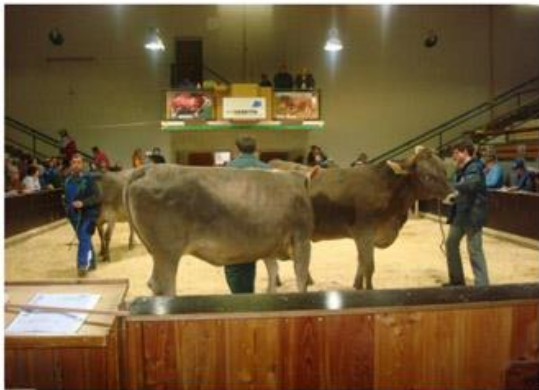
Meme ve Süt Salım Hızı çok iyidir.

Montofon inekler, diğer sığır ırkı ineklere göre daha kanaatkar hayvanlardır. Bu ırk, diğer ineklere göre vücut mukavemeti ve hastalıklara dayanıklılığı daha iyidir.



Ticari Avantaj Kılan Etkenler;

- Yaşam boyu yüksek verim ve uzun ömür
- Kolay buzağılama
- Dayanıklılık



### AGRIMEKS HAYVANCILIK DIŞ TİCARET ANONİM ŞİRKETİ

Malazgirt 1071 Cad. Relax Eryaman Recidance No: 43/B D.62 Etimesgut/Ankara

Tel: +90 312 502 12 12 GSM: +90 532 227 90 42

info@agrimeks.com www.agrimeks.com